

## Adaptační strategie přizpůsobení se změnám klimatu města Týnce nad Sázavou



Návrhová část

KOZLOVICE II



## 1 POPIS NAVRHOVANÝCH OPATŘENÍ

Návrh opatření se dotýká části města zvané V Kozlovicích. Obytná zástavba je od zalesněných vrchů na východě oddělena silnicí na Krusičany. Navrhováno je zkapacitnění levostranného silničního příkopu podél zmiňované komunikace do Krusičan, který by sváděl povrchové vody ze silnice a svahů kopce Taranka až do údolní nivy Srbinovského potoka, který kříží tuto silnici. V těchto místech se navrhuje příkop osadit hradítky, od nichž by voda byla svedena do povrchových retenčních prostorů, kde by byl umožněn vsak vody.

Svodný příkop je možno navrhnout s parametry přírodě bližšími (mělčí, širší), který však klade větší prostorové nároky. Z hlediska dimenzování je třeba respektovat návrhové parametry všech zaústěných objektů i větší sklon. Pro bezpečné svádění vody se tak předpokládá opevnění příkopu.

## 2 DŮVOD REALIZACE OPATŘENÍ

Navrhovaná opatření mají protipovodňový, protierozní, zasakovací i krajinnotvorný účinek.



Zdroj: <https://storm.fsv.cvut.cz/>

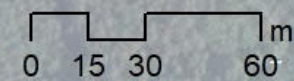
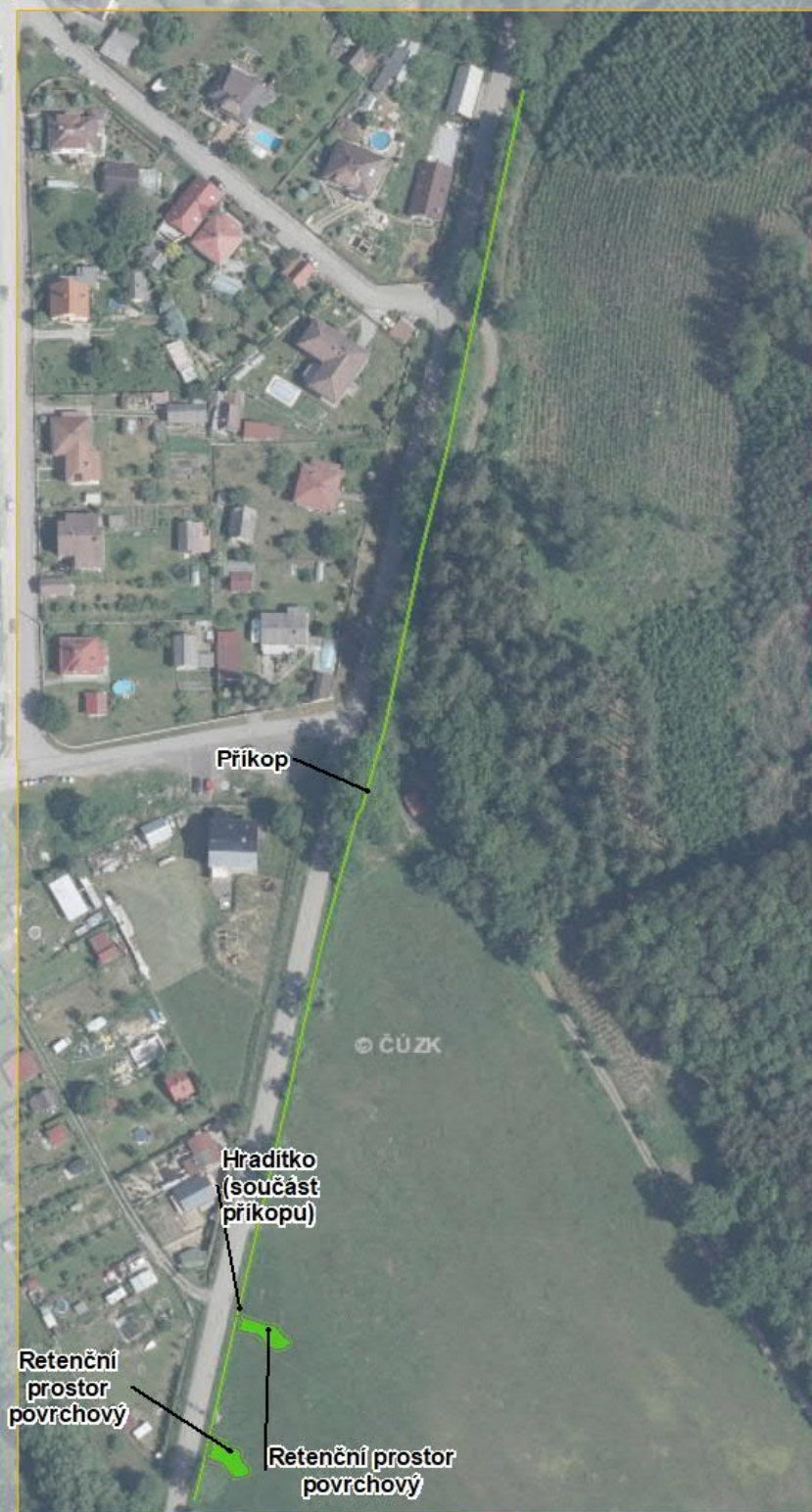


Zdroj: <https://www.aset.sudswales.com>



Zdroj: <http://www.zt.lugitsch.at>





### 3 ZÁKLADNÍ PARAMETRY

Níže jsou uvedeny orientační parametry opatření, jejichž přesné stanovení bude možné až na základě podrobnějšího rozpracování a místního inženýrsko-geologického průzkumu.

#### Zkapacitnění příkopu

Délka opatření	385 m
Orientační investiční náklady	150 tis. Kč

#### Retenční prostor

Celkový zábor	190 m <sup>2</sup>
Hloubka/výška opatření	0,3 - 1,5 m
Orientační investiční náklady	320 tis. Kč

#### Doplňková volitelná opatření

Hradítka

